



MBJ Fassadentechnik GmbH

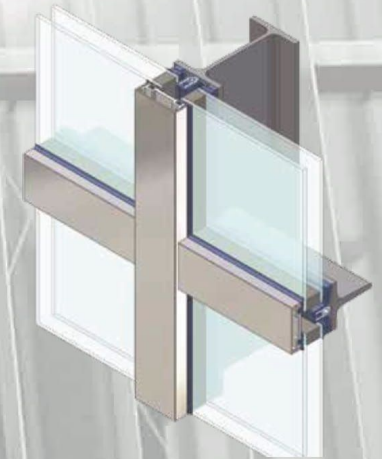
Vertrieb Schweiz:

4m front-tech GmbH
Sernftalstrasse 42
8765 Engi

077 456 35 85
4m@front-tech.ch



Fassadentechnik



Alle Systeme
Passivhaus- und
Niedrigenergiehaus-
tauglich

$U_{f,BW}$ bis 0,8 W/m²K

Schlagregendichtheit
bis Klasse RE 1200

Luftdurchlässigkeit
Klasse AE

CE-Kennzeichnung
Allgemeine
bauaufsichtliche
Zulassungen

Geprüfte Glaslast-
abtragung
bis 1.200 kg

Geprüfte Dach-
konstruktionen bis
2° Dachneigung

PFOSTEN - RIEGEL - AUFSATZKONSTRUKTION

MBJ - hochwertige Fassadenkonstruktionen

Vorteile die überzeugen...

Anspruchsvolle, filigrane Architektur; ausgezeichnete physikalische Werte; Verarbeiterfreundlichkeit und Kostenbewußtsein – **MBJ Fassadentechnik** erfüllt die geforderten Ansprüche von Architekten, Verarbeitern und Auftraggebern.

Alle Fassadensysteme weisen höchste Ansprüche in Bezug auf Qualität, Wärmedämmung, Funktion und Dichtigkeit auf.

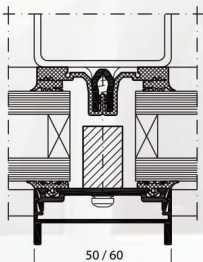
Das **MBJ Fassadensystem** ermöglicht das problemlose Aufbringen eines Dichtungssystems auf handelsübliche Tragkonstruktionen aus Stahl, Holz oder MBJ-Alu-Grundprofil, die miteinander beliebig kombinierbar sind.

Die Gestaltungsmöglichkeiten der **MBJ Fassadensysteme** sind nahezu unbegrenzt. So sind gerade, schräge oder polygonale Strukturen im senkrechten Fassadenbereich und im Dachbereich realisierbar.

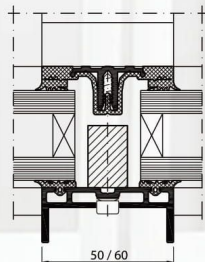
Das **MBJ Fassadenprogramm** ist ein äußerst verarbeiterfreundliches Fassadensystem. Es garantiert geringe Lager- und Produktionskosten mit wenigen Komponenten – kalkulierbare Finanzierungskosten – und zeichnet sich somit durch eine hohe Wirtschaftlichkeit des Bauvorhabens aus.

Dieses geprüfte **MBJ-System** bietet eine größtmögliche Dichtigkeit bei Glasfassaden und Glasdächern in jeder realisierbaren Form.

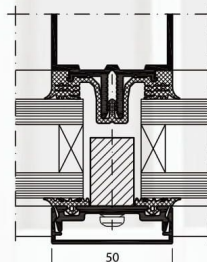
- Ein Grundsystem, das beliebig kombinierbar ist Stahl / Holz / Aluminium / System 50 mm / System 60 mm
- Systemprüfungen bis 100 m Gebäudehöhe
- Geprüfte Dachkonstruktionen bis 2° Dachneigung
- CE Kennzeichnung
- Allgemeine bauaufsichtliche Zulassung
- Schlagregendichtheit, bis Klasse RE 1200
- Luftdurchlässigkeit, Klasse AE
- Passivhaus- und Niedrigenergiehaustauglich $U_{f,BW}$ bis 0,8 W/m²K
- Geprüfte Glaslastabtragung bis 1.200 kg
- Einbaustärken bis 62 mm



System Stahl



System Holz



System Aluminium

Abb. $U_{f,BW} = 0,8 \text{ W/m}^2\text{K}$

Sonnenschutzbefestigungen aus Edelstahl A4

Zur Befestigung von Beschattungsanlagen an Glasfassaden und Glasdächern

Nur drei verschiedene Artikel für Einbaustärke von 22-62 mm

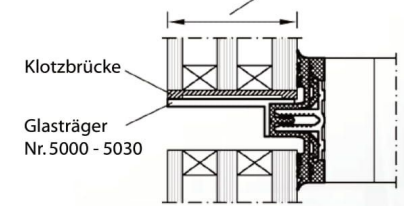
Passend für sämtliche Press- und Deckleisten

Auch eine nachträgliche Montage ist möglich.



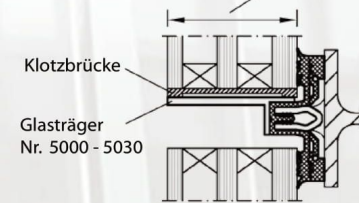
Glaslasten bis 800 kg

Glasdicke: 8 - 62 mm



Glaslasten bis 1200 kg

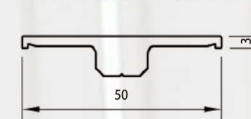
Glasdicke: 8 - 62 mm



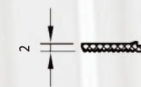
Glaslasten bis 800 kg (System Holz) bzw. 1200 kg (System Stahl) können ohne den Einbau von zusätzlichen Artikeln abgetragen werden. Für die geprüften Glaslasten ist die allgemeine bauaufsichtliche Zulassung vorhanden.

Produkterweiterungen des MBJ Systems

Art.Nr.: 3004 - Presseleiste

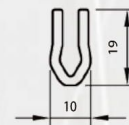


Art.Nr.: 1810 - Außendichtung, 2 mm



Flache Presseleiste für filigrane Optik. Einsatzbereiche in der senkrechten Fassade und im Dach.

Art.-Nr.: 2010 - Grundprofil Stahl - verzinkt



Das galvanisch bandverzinkte Grundprofil eignet sich besonders, wenn die Grundkonstruktion farbbeschichtet wird. Höchste Sicherheit durch innovativen Korrosionsschutz mit Bandlegierverzinkung. Perfekter Schutz gegen Spaltkorrosion.

Über zusätzliche Produkterweiterungen informieren Sie sich auf unserer Homepage oder in unserem Produktkatalog. Sollten Sie einen speziellen Profilverlust haben, können Sie sich gerne direkt an uns wenden.