

# AUFSATZ-KONSTRUKTIONEN

für Stahl-, Alu- und Holzfassaden  
sowie Dachverglasungen

**MBJ**  
Fassadentechnik



Ideal auch für  
Dachverglasungen



Unterschiedlichste Gestaltungsmöglichkeiten in den Bereichen

**FASSADEN, WINTERGÄRTEN, GLASDÄCHER,**  
**ÜBERDACHUNGEN** und **AUFZUGVERGLASUNGEN**

können mit unserer Pfosten-Riegel-Konstruktion problemlos verwirklicht werden.

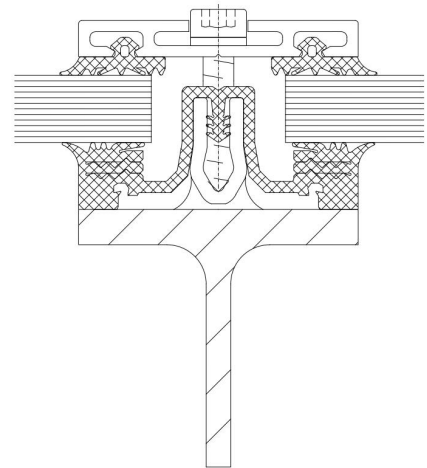
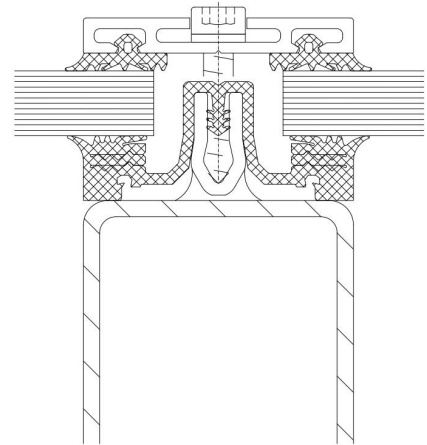
Aufsatzsystem für jede Verglasung  
zum Schweißen, Schrauben oder Nieten



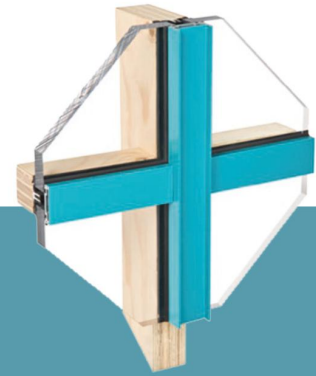
## SYSTEM STAHL - 50, 60 UND 75 MM

### Die Vorteile:

- einfaches Stahl-U-Profil:  
aufschweißen, beschichten, verglasen – fertig
- kein zusätzlicher Arbeitsschritt durch Aufbringen nach  
der Beschichtung
- keine Spaltkorrosion
- Wärmedurchgangskoeffizient von  $U_f=1,8W/(m^2K)$   
beim Standardaufbau
- mit zusätzlichem Dämmblock sind  $U_f=0,8W/(m^2K)$   
möglich (Passivhaus)
- kostengünstig
- mit ein und demselben Profilaufbau kann von der  
Einfachverglasung bis zur dreifach Passivhaus-Isolier-  
verglasung alles erstellt werden
- günstige Produktionskosten
- geringe Lagerhaltungs- und Finanzierungskosten (mit wenig  
Komponenten können alle Anforderungen erfüllt werden)
- Schraubensystem kann mitverzinkt werden und hat somit  
vollwertigen Oberflächenschutz
- Einsatzgebiete: z. B. T-Träger, Vierkantrohre
- Schablonen zum Aufschweißen können dem Kunden  
leihweise zur Verfügung gestellt werden



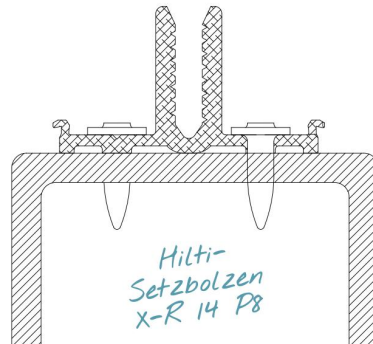
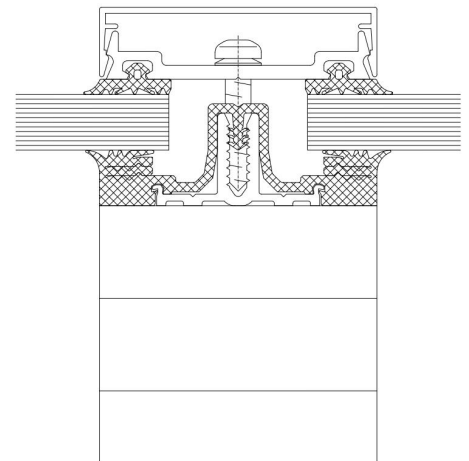
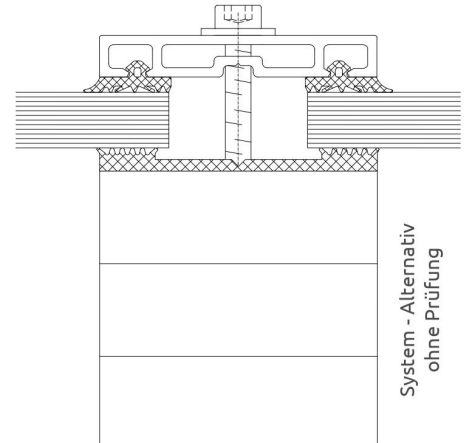
Aufsatzsystem für jede Verglasung  
zum Schrauben



## SYSTEM HOLZ - 50, 60 UND 75 MM

### Die Vorteile:

- einfaches ALU-Profil: aufschrauben, verglasen – fertig
- Wärmedurchgangskoeffizient von  $U_f=1,8W/(m^2K)$  beim Standardaufbau
- mit zusätzlichem Dämmblock sind  $U_f=0,8W/(m^2K)$  möglich (Passivhaus)
- kostengünstig
- mit ein und demselben Profilaufbau kann von der Einfachverglasung bis zur dreifach Passivhaus-Isolierverglasung alles erstellt werden
- günstige Produktionskosten
- geringe Lagerhaltungs- und Finanzierungskosten (mit wenig Komponenten können alle Anforderungen erfüllt werden)
- Befestigung des Alu-Profiles mit Hilti-Setzbolzen X-R 14 P8 aus nichtrostendem Stahl in Direktmontage – ohne Vorbohren





## WIR VERBINDEN QUALITÄT MIT DESIGN!

Die MBJ-Aufsatz-Konstruktionen für Stahl-, Alu- und Holzfassaden sowie Dachverglasungen zeichnen sich durch einfaches Handling bei der Montage vor Ort aus. Dies wird durch den Einsatz möglichst weniger Systemkomponenten und der Verarbeitung ohne Sondermaschinen ermöglicht.

Mit unseren montagefreundlichen Produkten und nahezu unbegrenzten Gestaltungsvarianten ermöglichen wir es Ihnen, für Ihre architektonischen Anforderungen, die richtigen Lösungen zu finden.

*Überzeugende Pluspunkte, die für sich sprechen:*

- Ein Grundsystem, das beliebig kombinierbar ist mit  
Stahl / Holz / Alu / System 50 / System 60 / System 75
- Systemprüfungen bis 100 m Gebäudehöhe
- Geprüfte Dachkonstruktionen bis 2° Dachneigung
- CE-Kennzeichnung / Allgemeine bauaufsichtliche Zulassung
- Schlagregendichtheit bis Klasse RE 1200 / Luftdurchlässigkeit Klasse AE
- Passivhaus- und Niedrigenergiehaus-tauglich / Zertifikat Passivhaus Institut

Die MBJ-Fassadensysteme wurden von internationalen Instituten, wie dem Fraunhofer-Institut für Bauphysik und dem Passivhaus Institut Dr. Wolfgang Feist, zertifiziert.



*Ihr Vorteil:*

Bei Einsatz unseres kompletten Systems erhalten Sie automatisch ein System mit CE-Kennzeichnung.

MBJ Fassadentechnik GmbH

Vertrieb Schweiz: 4m front-tech GmbH  
Sernftalstrasse 42  
8765 Engi

Tel.: 077 456 35 85

E-Mail: 4m@front-tech.ch